


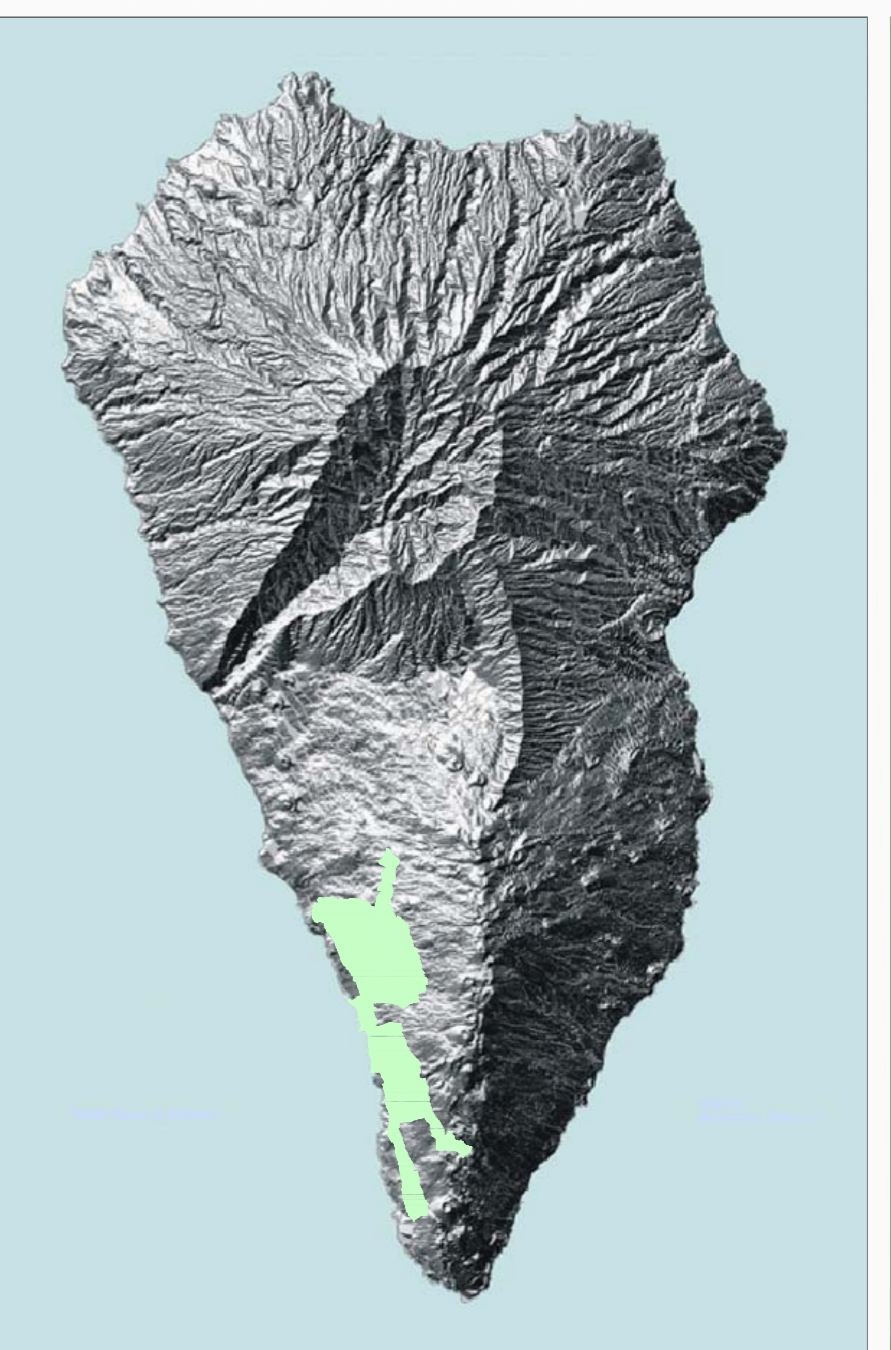


ZONIFICACIÓN P-15	
	ZONA NÚCLEO
	ZONA DE PROTECCIÓN
	ZONA DE TRANSICIÓN

DIRECTOR
EQUIPO REDACTOR
Félix Rodríguez de la Cruz
arquitecto

CONSULTORÍA
AMBIENTAL
ERENA
PLANES INTEGRALES, SL
Marta Gualtieri López
Carmen Meseguer Galimayo
biólogas



PLAN ESPECIAL DEL PAISAJE PROTEGIDO DE TAMANCA
LIC ES7020022 ZEC 159_LP
Borrador del Plan y Documento Inicial Estratégico

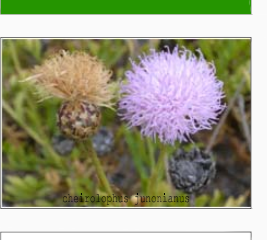


Plano de Información
a.1

Cabildo de La Palma

PAISAJE PROTEGIDO DE TAMANCA
ENP P - 15

SISTEMA LEGAL E INSTITUCIONAL
RESERVA DE BIOSFERA DE LA PALMA



abril
2018
1: 15.000