

**FORMACIONES SEDIMENTARIAS**

**SEDIMENTOS HOLOCENOS**

- 54 - Depósitos de playa (arenas y cantos)
- 53 - Depósitos de playa (bloques)
- 52 - Depósitos de bloques
- 51 - Depósitos de ladera
- 50 - Aluviones

**SEDIMENTOS PLEISTOCENOS**

- 49 - Terrazas aluviales
- 48 - Suelos sobre lapilli alterado
- 47 - Depósitos de ladera
- 46 - Sedimentos marinos de El Time (abanico deltaico)
- 45 - Sedimentos de La Mata (depósitos de ladera y de lahar)

**FORMACIONES VOLCÁNICAS**

**VOLCÁN CUMBRE VIEJA**

**ERUPCIONES DE PLATAFORMA**

- ERUPCIONES HISTÓRICAS**
- 44 - Lavas basálticas
  - 43 - Depósitos freatomagmáticos
  - 42 - Piroclastos basálticos
  - 41 - Lavas basálticas
  - 40 - Depósitos freatomagmáticos
  - 39 - Piroclastos basálticos
  - 38 - Lavas basálticas
  - 37 - Piroclastos basálticos
  - 36 - Intrusiones fonolíticas
  - 35 - Lavas basálticas
  - 34 - Piroclastos basálticos

**1492 - ERUPCIONES PREHISTÓRICAS DATADAS**

- 33 - Lavas basálticas
  - 32 - Depósitos freatomagmáticos
  - 31 - Lavas tefríticas y fonolíticas
  - 30 - Intrusiones de fonolitas
  - 29 - Piroclastos basálticos, basálticos y tefríticos
- OTRAS ERUPCIONES DE PLATAFORMA**
- 28 - Lavas basálticas, tefríticas y fonolíticas
  - 27 - Depósitos y centros eruptivos freatomagmáticos
  - 26 - Piroclastos basálticos

**ERUPCIONES DEL ACANTILADO**

- 25 - Lavas basálticas
- 24 - Lavas y domos tefríticos y fonolíticos
- 23 - Depósitos y centros eruptivos freatomagmáticos
- 22 - Piroclastos basálticos

**VOLCÁN BEJENADO**

**CENTROS ERUPTIVOS DIFERENCIADOS TERMINALES**

- 21 - Lavas basálticas, tefríticas y fonolíticas
- 20 - Piroclastos basálticos, basálticos y fonolíticos

**CENTROS ERUPTIVOS LATERALES Y PERIFÉRICOS**

- 19 - Lavas basálticas
- 18 - Piroclastos basálticos

**ESTRATOVOLCÁN PRINCIPAL**

- 17 - Lavas basálticas
- 16 - Centros eruptivos y depósitos freatomagmáticos
- 15 - Piroclastos basálticos
- 14 - Depósitos aglomerados y de avalancha de rocas

**DISCORDANCIA TECTÓNICA (deslizamiento)**

**VOLCÁN TABURIENTE**

**TABURIENTE SUPERIOR**

- 13 - Lavas diferenciadas finales (tefritas y fonolitas)
- 12 - Gabros
- 11 - Lavas basálticas
- 10 - Depósitos freatomagmáticos
- 9 - Piroclastos basálticos

**TABURIENTE INFERIOR**

- 8 - Lavas (predominantes) basálticas
- 7 - Piroclastos basálticos
- 6 - Aglomerados y brechas

**DISCORDANCIA TECTÓNICA (deslizamiento)**

**VOLCÁN GARAFÍA**

- 5 - Lavas y piroclastos basálticos densamente atravesados por diques basálticos

**DISCORDANCIA EROSIVA Y ANGULAR (LEVANTAMIENTO, BASCULAMIENTO E INTERVALO EROSIVO)**

- 4 - Depósitos de aglomerados, brechas y avalancha de rocas

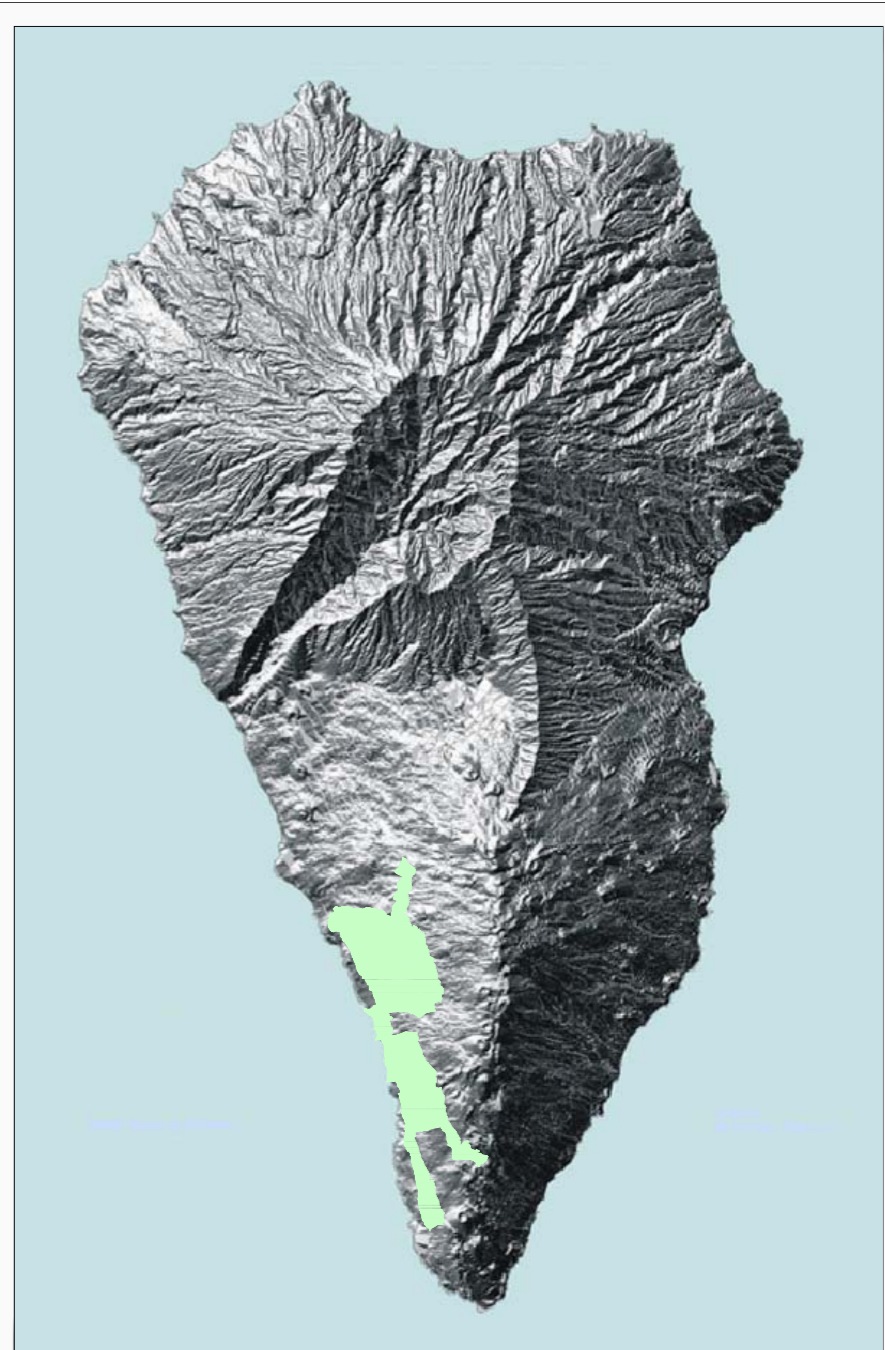
**EDIFICIO SUBMARINO**

- 3 - Gabros
- 2 - Domos y domos-colada traquíticos y fonolíticos
- 1 - Lavas y brechas submarinas

**DIRECTOR EQUIPO REDACTOR**  
Félix Rodríguez de la Cruz  
arquitecto

**CONSULTORÍA AMBIENTAL**  
ERENA  
PLANES INTEGRALES, SL  
Mario Gamito López  
Carmen Mosquera Galarraga  
biólogos

**MAPA REFERENCIAS**  
Dr. J. Carreras, et al.  
IGME 2001  
Dr. Pedro L. Pérez de Paz, et al.  
PIET-2002 PICLP-2005



**PLAN ESPECIAL DEL PAISAJE PROTEGIDO DE TAMANCA**  
LIC ES7020022 ZEC 159 LP  
Borrador del Plan y Documento Inicial Estratégico



**PAISAJE PROTEGIDO DE TAMANCA**  
ENP P-15



plano de información  
**a.4**

**SISTEMA NATURAL Y AMBIENTAL**  
GEOLOGIA

abril  
2018  
1: 15.000