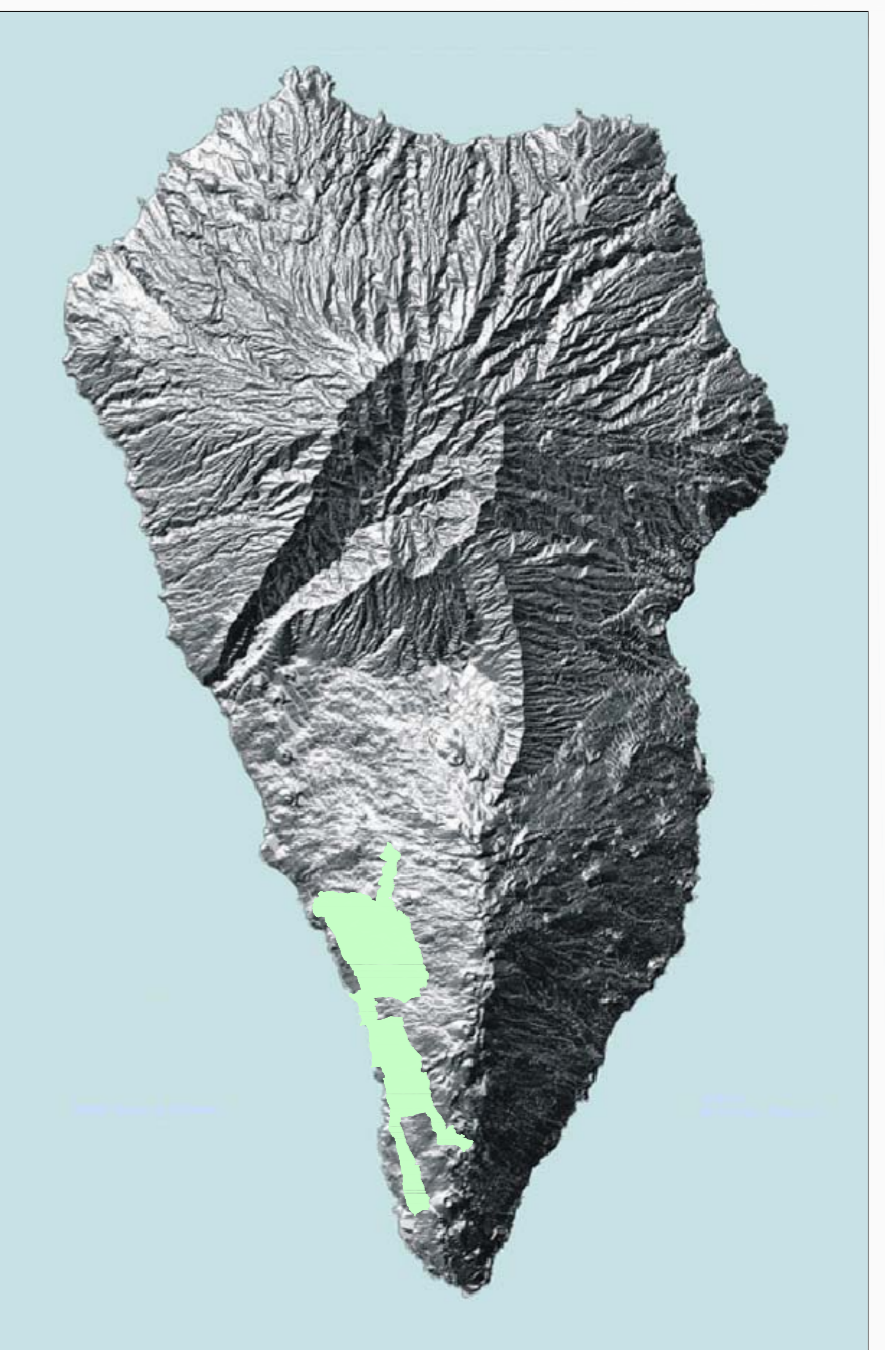


1. Cinturón halófilo costero de roca (*Frankenio ericifoliae-Astydium latifoliae*)
2. Vegetación de acantilados costeros (*Aeonium palmensis + Artemisia thuscualae-Rumicium lunariae + Frankenio ericifoliae-Astydium latifoliae*)
3. Tanales costeros (*Atriplici inhiensis-Tamaricetum canariensis*)
4. Matorral de salado e higuerillas (*Euphorbia obtusifoliae-Schizogynum sericeae*)
5. Tabaibal dulce (*Echio breviramis-Euphorbietum balsamiferae*)
6. Cardonal (*Echio breviramis-Euphorbietum canariensis*)
7. Sabinar, acebuchales y almácigales (*Rhamno crenulatae-Juniperetum canariensis*)
8. Retamares con higuera (*Euphorbia regis-jubae-Retametum rhodanthoidis*)
9. Palmeral (*Periploca laevigatae-Phoenixetum canariensis*)
10. Monteverde termófilo: barbuzanos, mocanes, etc. (*Visneo mocanerae-Arbutum canariensis*)
11. Monteverde excelsos: vífaligos, laureles, etc. (*Lauro novocanariensis-Perseetum indiciae*)
12. Monteverde higrofitico: tilos (*Diplazio caudati-Ocoteetum foetentis*)
13. Sauzal (*Rubio ulmifolii-Salicetum canariensis*)
14. Monteverde degradado: fayal-brezal (*Myrica fayae-Ericetum arboreae*)
15. Pinar canario (*Loto hillebrandii-Pinetum canariensis*)
16. Pinar laxo con cedros (*Loto hillebrandii-Pinetum canariensis + Juniperus cedrus*)
17. Matorral de crespas (*Descurainia gilvae-Plantaginietum webbii*)
18. Codesar de cumbre con retamones (*Genisto benehoavensis-Adenocarpum spartioidis*)
19. Matorral de arbol y de tomillo burro (*Echio breviramis-Micromerietum herpyllomorphae*)
20. Tabaibal amargo (*Comunidad de Euphorbia tamarcki var. wildpretii*)
21. Matorral dominado por comicales (*Periploca laevigata*)
22. Matorral de granadillo, espinero, etc. (*Rhamno crenulatae-Hypericetum canariensis*)
23. Jaral (*Micromerio herpyllomorphae-Cistetum monspeliensis*)
24. Matorral de lengua de pájaro (*Micromerio-Globularietum salicinae*)
25. Codesar de monte (*comunidad de Adenocarpus foliolosus var. foliolosus*)
26. Matorral de degradación de monteverde: zarzales con helecheras (*Rubio periclymeni-Rubetum ulmifolii*)
27. Matorral de vinagrera con incienso (*Artemisia thuscualae-Rumicium lunariae*)
28. Herbazal de hediondos y murciécalos (*Bidentis pilosae-Ageratinetum adenophorae*)
29. Pastizal de gramíneas vivaces (*Cencho ciliaris-Hypanthetum sinaicae*)
30. Herbazal subnitrofilo con ledera (*Echio-Galaction tomentosae*)
31. Hinojales y herbazales subnitrofilos de medianías (*Piptathero miliacei-Foeniculetum vulgare + Echio plantaginei-Galaction tomentosae*)
32. Herbazal mesofítico de *Arenatherum elatius* ssp. *Bubosum*
33. Vegetación incipiente sobre malpais poco alterados (*Stereocaulum vesuvianum + Comunidad de helechos xenofitos + Artemisia thuscualae-Rumicium lunariae*)
34. Vegetación rupícola de malpais jóvenes con helechos, bejeques y otras especies pioneras (*Comunidad de Cheilanthes marantae* s. A. Santos 1983)
35. Vegetación rupícola de malpais antiguos con cardonillos y bejeques (*Aeonio david-bramwelli-Ceropegietum hiantis*)
36. Vegetación rupícola de medianías y zonas bajas (*Aeonium palmensis* s.l.)
37. Malpais históricos desprovistos de vegetación vascular (*Stereocaulum vesuvianum*)
38. Castañeros (*Castanea sativa*)
39. Plantaciones forestales (*Pinus* spp., *Eucalyptus* spp., *Populus* spp., *Acacia* spp., *Cupressus* spp., etc.)
40. Cultivos
41. Cultivos de tagasastes (*Chamaecytisus proliferus* var. *palmensis*)
42. Cultivos de almendros (*Prunus dulcis*)
43. Tuneral-Pitral (plantaciones y matorrales dominados por *Opuntia* spp., *Agave* spp. o *Furcraea* spp.)
44. Cañaveral (*comunidad de Arundo donax*)
45. Área rural y caseríos
47. Áreas urbanas, industriales o infraestructuras
48. Zonas alteradas o desprovistas de vegetación

DIRECTOR EQUIPO REDACTOR  
Félix Rodríguez de la Cruz  
arquitecto

CONSULTORIA AMBIENTAL  
ERENA PLANES INTEGRALES, SL  
Mario Giménez López  
Carmen Masquer Gallego  
biólogos

MAPA REFERENCIAS  
D. Peña L. Pérez de Paz. II.E.  
PIET-2002. PICUP-2005



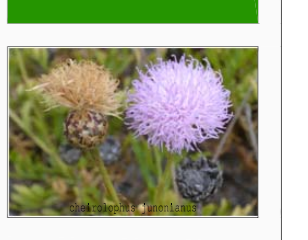
PLAN ESPECIAL DEL PAISAJE PROTEGIDO DE TAMANCA  
LIC ES7020022 ZEC 159 LP  
Borrador del Plan y Documento Inicial Estratégico



plano de información  
**a.6**



SISTEMA NATURAL Y AMBIENTAL  
VEGETACIÓN



abril  
2018  
1: 15.000