

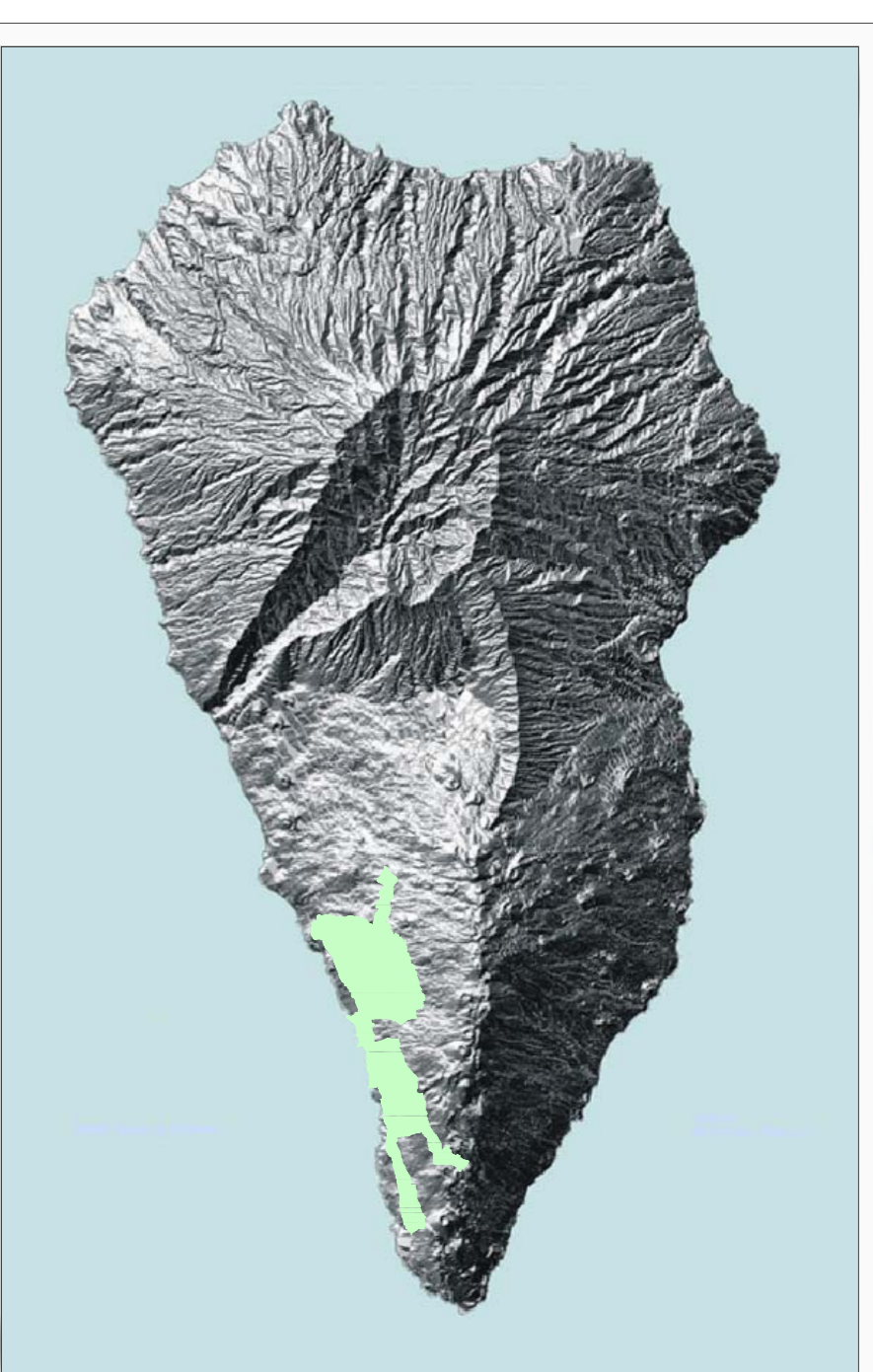
— Límite Espacio Natural Protegido P-15

- PATRIMONIO ARQUEOLÓGICO**
- CUEVA-COVACHA DE HABITACIÓN
 - ▲ NECRÓPOLIS - CUEVA ENTERRAMIENTO
 - ▲ POBLADO DE CUEVAS
 - ▲ POBLADO DE CABAÑAS
 - ▲ PARADERO PASTORIL
 - ▲ CAMPAMENTO PASTORIL
 - ▲ AMONTONAMIENTO DE PIEDRAS
 - ▲ ESTACIÓN DE GRABADOS
 - CANALILLOS Y CAZOLETAS
 - TAGOROR

- PATRIMONIO ETNOGRÁFICO**
- CONJUNTO PATRIMONIAL
vivienda, pajero, bodega, era, aljibe, horno, etc
 - ELEMENTO PATRIMONIAL AISLADO
pajero, aljibe, era, cruceiro, etc
 - CAMINO RECONOCIDO
red de senderos con señalética
 - OTROS CAMINOS
otros senderos en uso o en abandono
 - ITINERARIO POR PISTA RODADA

DIRECTOR
EQUIPO REDACTOR
Félix Rodríguez de la Cruz
arquitecto

MAPA REFERENCIAS
CABILDO DE LA PALMA
Servicio de Patrimonio
Félix Jorge País País
arquitecto



Cabildo de La Palma



PAISAJE PROTEGIDO DE TAMANCA
ENP P - 15

plano de información
1.6.2

SISTEMA PATRIMONIAL
ARQUEOLOGÍA Y ETNOGRAFÍA

PLAN ESPECIAL DEL PAISAJE PROTEGIDO DE TAMANCA
LIC ES7020022 ZEC 158 LP
Borrador del Plan y Documento Inicial Estratégico

abril
2018
1: 7.500