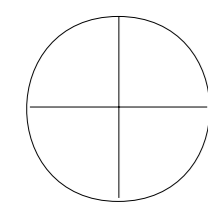
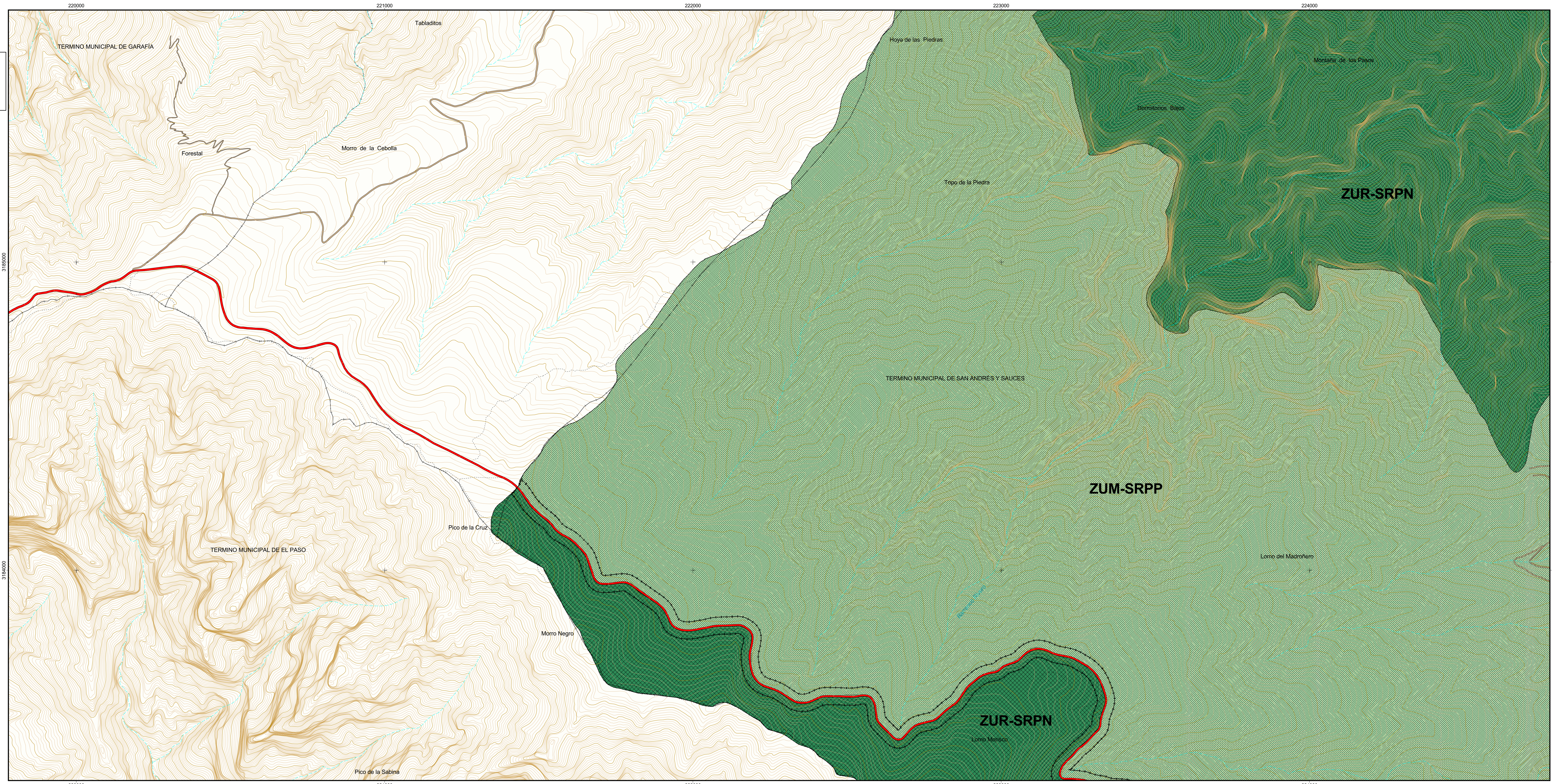


P3 - 05



P3 - 05

EQUID. CURVAS: 5 m
HUSO: 28
ELIPSOIDE: WGS84
PROYECCIÓN: U.T.M.
BASE CARTOGRAFICA: GARFAN
 Fecha de Base Cartográfica: 1996

Provincia: Santa Cruz de Tenerife
Municipios: San Andres y Sauces, Puntallana y Santa Cruz de la Palma

PLANO DE SITUACIÓN

Escala Gráfica
 0 50 100 150 200 250 300 350 Meters

LEYENDA DE ZONIFICACIÓN, CLASIFICACIÓN Y CATEGORIZACIÓN DEL SUELO

Limite del Espacio
 suelo rústico de protección de infraestructuras
 suelo rústico de protección litoral
ZONA DE USO RESTRINGIDO
 suelo rústico de protección natural (ZUR-SRPN)
ZONA DE USO MODERADO
 suelo rústico de protección paisajística (ZUM-SRPP)

ZONA DE USO TRADICIONAL
 suelo rústico de protección agraria (ZUT-SRPA)
 suelo rústico de protección cultural (ZUT-SRPC)

ZONA DE USO GENERAL
 suelo rústico de protección cultural (ZUG-SRPC)
 suelo rústico de protección paisajística (ZUG-SRPP)

APROBACIÓN DEFINITIVA

PLAN RECTOR DE USO Y GESTIÓN
P-3 PARQUE NATURAL DE LAS NIEVES
 Hoja: P3 - 05

PLANO DE: ZONIFICACIÓN
CLASIFICACIÓN Y CATEGORIZACIÓN DEL SUELO

Gobierno de Canarias
 Consejería de Medio Ambiente y Ordenación Territorial
 Dirección General de Ordenación del Territorio

ÁREAS PROTEGIDAS DE LA ISLA DE LA PALMA
 Fecha: 24 marzo 2006

ESCALA: 1 : 5.000