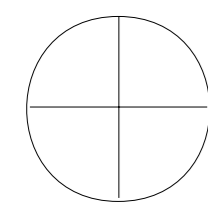
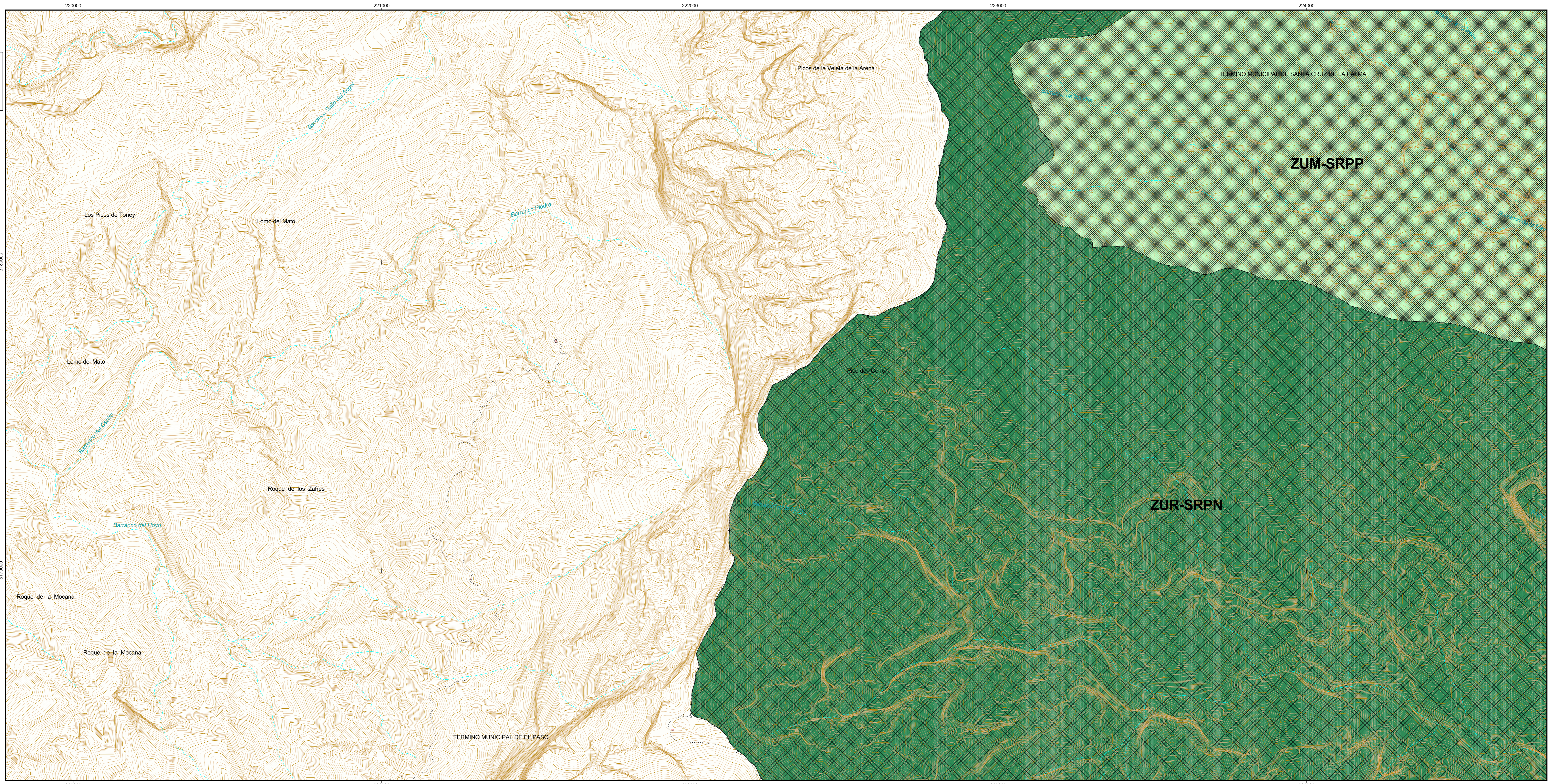


P3 - 10



P3 - 10

EQUID. CURVAS: 5 m
HUSO: 28
ELIPSOIDE: WGS84
PROYECCIÓN: U.T.M.
BASE CARTOGRAFICA: GARFAN

Provincia: Santa Cruz de Tenerife
Municipios: San Andres y Sauces, Puntallana y Santa Cruz de la Palma

PLANO DE SITUACIÓN

Escala Gráfica
 0 50 100 150 200 250 300 350 Meters

LEYENDA DE ZONIFICACIÓN, CLASIFICACIÓN Y CATEGORIZACIÓN DEL SUELO

— Limite del Espacio

— suelo rústico de protección de infraestructuras
 — suelo rústico de protección litoral

ZONA DE USO RESTRINGIDO
 — suelo rústico de protección natural (ZUR-SRPN)
ZONA DE USO MODERADO
 — suelo rústico de protección paisajística (ZUM-SRPP)

ZONA DE USO TRADICIONAL
 — suelo rústico de protección agraria (ZUT-SRPA)
 — suelo rústico de protección cultural (ZUT-SRPC)

ZONA DE USO GENERAL
 — suelo rústico de protección cultural (ZUG-SRPC)
 — suelo rústico de protección paisajística (ZUG-SRPP)

APROBACIÓN DEFINITIVA

PLAN RECTOR DE USO Y GESTIÓN
P-3 PARQUE NATURAL DE LAS NIEVES

Hoja: P3 - 10

PLANO DE: ZONIFICACIÓN
CLASIFICACIÓN Y CATEGORIZACIÓN DEL SUELO

Gobierno de Canarias Consejería de Medio Ambiente y Ordenación Territorial
 Dirección General de Ordenación del Territorio

ESCALA: 1 : 5.000

ÁREAS PROTEGIDAS DE LA ISLA DE LA PALMA

Fecha: 24 marzo 2006