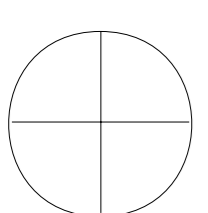
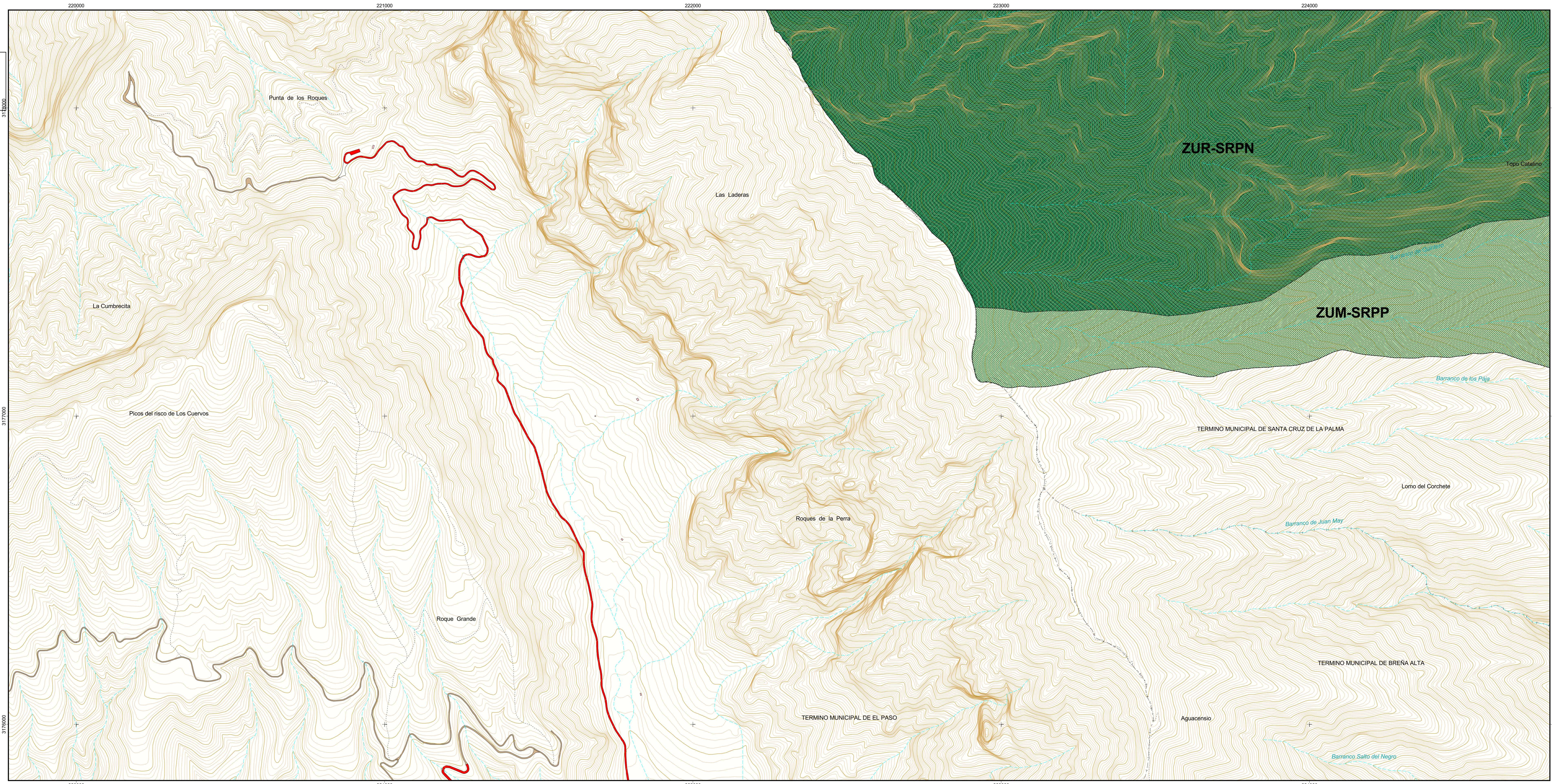


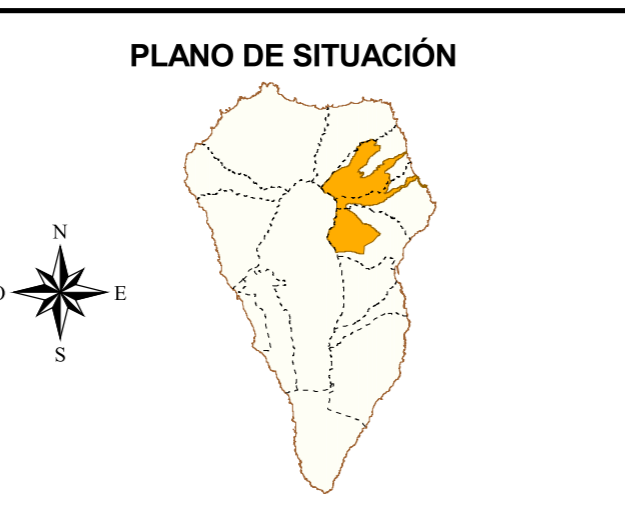
P3 - 12



P3 - 12

EQUID. CURVAS: 5 m
 HUSO: 28
 ELIPSOIDE: WGS84
 PROYECCIÓN: U.T.M.
 BASE CARTOGRAFICA: GARFAN
 Fecha de Base Cartográfica: 1996

Provincia: Santa Cruz de Tenerife
 Municipios: San Andrés y Sauces, Puntallana y Santa Cruz de la Palma
 Escala Gráfica: 0 50 100 150 200 250 300 350 Meters



LEYENDA DE ZONIFICACIÓN, CLASIFICACIÓN Y CATEGORIZACIÓN DEL SUELO

Limite del Espacio	suelo rústico de protección de infraestructuras	suelo rústico de protección cultural (ZUG-SRPC)
suelo rústico de protección litoral	ZONA DE USO RESTRINGIDO	suelo rústico de protección paisajística (ZUG-SRPP)
suelo rústico de protección natural (ZUR-SRPN)	ZONA DE USO MODERADO	ZONA DE USO TRADICIONAL
suelo rústico de protección paisajística (ZUM-SRPP)	suelo rústico de protección agraria (ZUT-SRPA)	suelo rústico de protección cultural (ZUG-SRPC)
	suelo rústico de protección cultural (ZUT-SRPC)	suelo rústico de protección paisajística (ZUG-SRPP)

APROBACIÓN DEFINITIVA

PLAN RECTOR DE USO Y GESTIÓN P-3 PARQUE NATURAL DE LAS NIEVES		Hoja: P3 - 12
PLANO DE: CLASIFICACIÓN Y CATEGORIZACIÓN DEL SUELO		ESCALA: 1 : 5.000
Gobierno de Canarias Consejería de Medio Ambiente y Ordenación Territorial Dirección General de Ordenación del Territorio	ÁREAS PROTEGIDAS DE LA ISLA DE LA PALMA	Fecha: 24 marzo 2006