

GOBIERNO DE CANARIAS

CONSEJERÍA DE MEDIO AMBIENTE Y ORDENACIÓN TERRITORIAL

LEYENDA

- Cumbre Nueva-Roque Niquiomo
- Cumbre Vieja
- Laderas del Gallo - Jedey
- Llano del Sable - Montaña Quemada
- Malpaís del volcán Martín
- Paisaje Agrícola
- Pinares de Cumbre Vieja y Montaña Enrique

DOMINANCIA DE ELEMENTOS

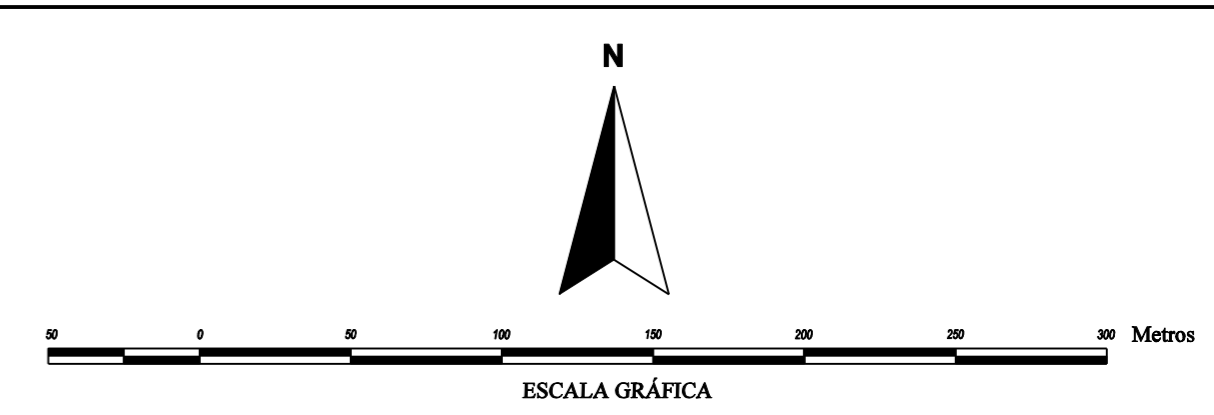
- Elemento Abiótico
- Elemento Biótico
- Elemento Antrópico

DILIGENCIA:
PARA HACER CONSTAR QUE ESTE DOCUMENTO
RESULTÓ DEFINITIVAMENTE APROBADO POR EL
PLENO DE LA C.O.T.M.A.C. EN SESIÓN CELEBRADA
EL 30 DE NOVIEMBRE DE 2009

SANTA CRUZ DE TENERIFE., 25 ENERO 2010

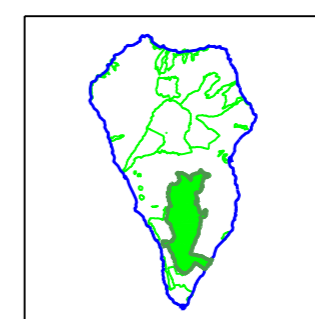
EL SECRETARIO DE LA C.O.T.M.A.C.
P.A. EL FUNCIONARIO

Pedro Sosa Marín



PROVINCIA:	S. C. DE TENERIFE	ISLA:	LA PALMA
ESCALA:	1:25.000	ESCALA DE REPRESENTACIÓN:	10 Metros
PROYECCIÓN:	U.T.M.	USO:	28
PROYECCIÓN:	REGCAN 95	SISTEMA COORDINADO:	WGS84

LOCALIZACIÓN



UNIDADES DE PAISAJE

P-04

ESCALA 1:25.000
OCTUBRE DE 2008
APROBACIÓN DEFINITIVA